



Station d'évaluation
DE CHARMOY (89)

VENTE AUX ENCHÈRES REPRODUCTEURS CHAROLAIS

11 FÉVRIER 2026

10h : Accueil

14h : Vente organisée par l'UCC

restauration possible sur place


**PORTES OUVERTES
LE 9 JANVIER 2026**

à partir de 10h ou sur rendez-vous

CONTACT

Emilien DESMAIZIERES
06 86 27 58 94

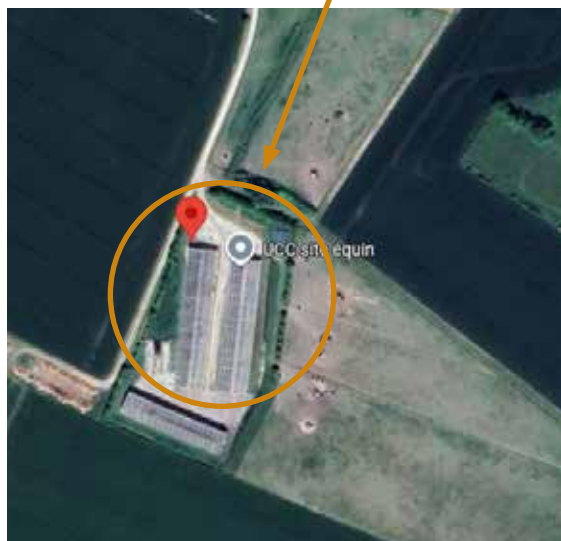
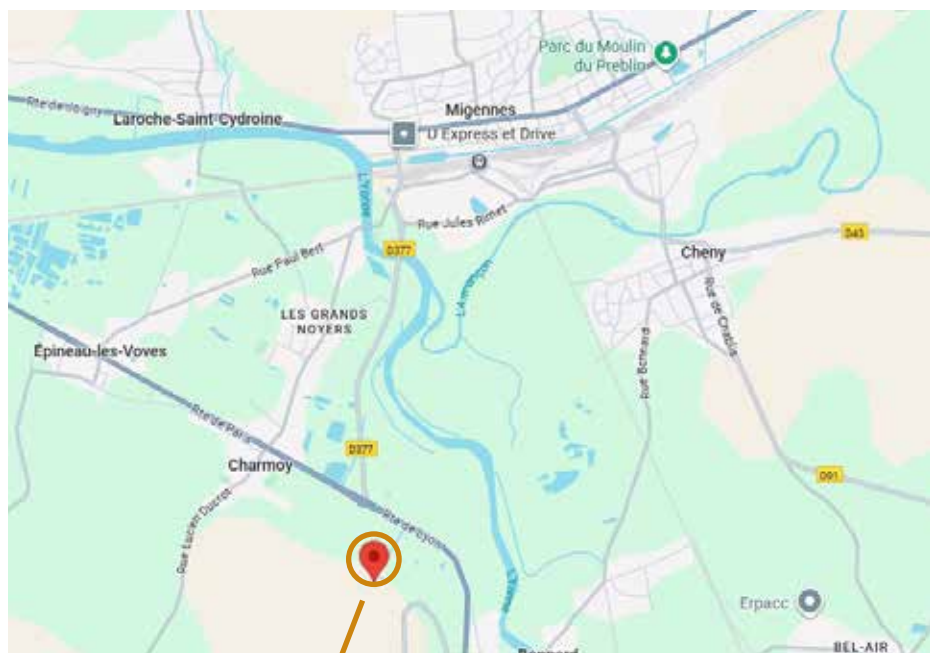
Hugo PERSON
06 12 74 52 27

 **Union Charolais Croissance**
www.charolaiscroissance.fr

Tizon, issu du programme UCC



PLAN D'ACCÈS À LA STATION

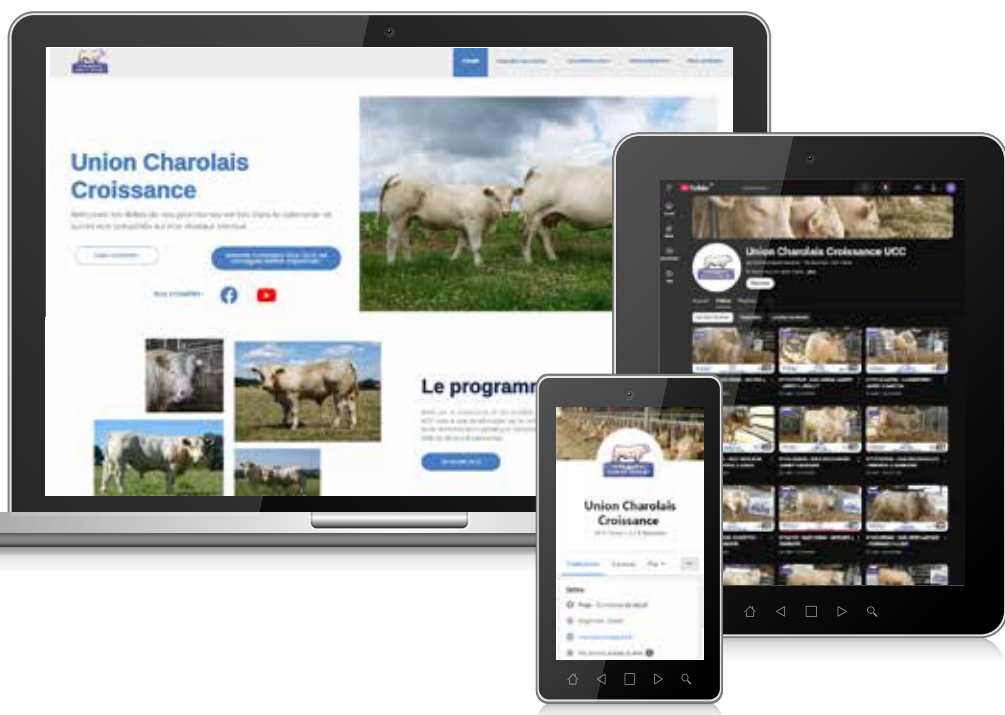


Coordonnées GPS :

47.932270, 3.502204

**NE MANQUEZ PLUS AUCUNE
INFORMATION !**

**Rendez-vous sur notre site web :
www.charolaiscroissance.fr**



Et sur les réseaux sociaux :



CONDITIONS GÉNÉRALES DE VENTE 2025-2026

GARANTIES SANITAIRES : Les animaux présentés seront accompagnés d'une attestation carte verte délivrée par la DDETSPP de l'Yonne. Ils ont fait l'objet d'un contrôle IBR (cheptel qualifié indemne IBR + contrôle sérologique à l'entrée), U BVD (virologie d'entrée), et Besnoitiose (sérologie d'entrée).

Aucune garantie de cheptel en Paratuberculose n'est demandée aux naisseurs à l'entrée en station. Tous les animaux ont été vaccinés contre l'entérotoxémie (primo-injection le 13 août 2025 et rappel le 10 septembre 2025). Tous les taureaux ont été vaccinés contre la FCO sérotype 3, sérotype 4, sérotype 8 et MHE.

GARANTIES D'ORIGINES : Les filiations sont validées par analyse ADN et sont mentionnées sur le catalogue. Le compte-rendu d'analyse vous sera remis le jour de la livraison ou de l'enlèvement.

GARANTIES DE REPRODUCTION : Les animaux ont subi un examen clinique des organes génitaux et leur sperme, obtenu par électroéjaculation, a été contrôlé sur les critères suivants : concentration, motilité, % de spermatozoïdes fléchants. Les résultats de ces examens sont à disposition des acheteurs. Toutefois, les acheteurs sont informés que les animaux mis en vente n'ont jamais sailli. Il est de la responsabilité de l'acheteur d'apporter les meilleures conditions de mise à la reproduction et de vérifier le bon déroulement de la saillie et la fécondation effective des femelles (non-retour en chaleur).

GENOTYPAGE : Tous les mâles mis en vente ont été génotypés. Pour rappel et spécificité, les mâles mis en vente présentant un génotypage GD Scan sont liés aux clauses de suite du génotypage suivante :

- Versement de 5 € HT/IAT à GENES DIFFUSION dans le cas d'une diffusion par IA en monte publique du mâle génotypé, GENES DIFFUSION établira la facture dès lors que 2000 IAT seront enregistrées au SIG.
- Obligation d'information en cas de vente d'un mâle génotypé au nouveau propriétaire de la clause de suite liée au versement de 5 € HT/IAT à GENES DIFFUSION (au-delà de la 2001ème IAT) suite à l'utilisation par IA en monte publique pour le compte de ce nouveau propriétaire du mâle génotypé.

DEROULEMENT DE LA VENTE « A LA PALETTE » : Les mises à prix sont déterminées par une grille prenant en compte les origines et les performances des animaux. Les prix de vente s'entendent hors taxe au départ de la station et hors frais supplémentaires liés à des exigences sanitaires et/ou à l'exportation. La vente a lieu sans prix de retrait et le montant des frais d'adjudication s'élèvent à 4 % du prix de vente HT (y compris sur les taureaux en vente amiable).

Les animaux seront mis en vente sur le site de CHARMOY et à distance via internet à partir de 14h. La vente se déroulera suivant le système des enchères progressives par tranches de 100 €. Les personnes souhaitant participer directement seront présentes physiquement sur le lieu de la vente. Les personnes souhaitant participer en ligne sont enregistrées et connectées en respectant la procédure suivante :

- **Connexion au site :** <https://www.vente-bovin.fr>
- Identification via un login et un mot de passe personnel. Cette identification doit se faire au plus tard 1 heure avant le début de la vente. La création du compte nécessite de fournir son nom, prénom, le nom de son organisation de producteurs ou de sa société, son pays et son numéro de téléphone portable afin de recevoir un mot de passe par sms. A l'issue de l'enregistrement en ligne, une garantie bancaire pourra être demandée.

L'encanateur prend en compte, simultanément :

- les enchères des acheteurs présents sur le lieu de vente, et
- les enchères des acheteurs en ligne.

Chaque animal est mis en vente pendant 45 secondes au minimum.

A la fin de cette minute, si aucune enchère physique ou en ligne n'a été proposée, l'animal est retiré de la vente. Toute enchère physique ou en ligne passée à partir de trente secondes après le début de la mise en vente de l'animal repousse la fin de la vente de quinze secondes à compter de cette enchère.

Un signal visuel indique à l'acheteur en ligne qu'il propose la meilleure enchère. Pour un acheteur physiquement présent, c'est l'encanteur qui lui indique qu'il propose la meilleure enchère.

A la fin des 45 secondes ou de la période de 15 secondes, l'animal est adjugé à l'acheteur détenteur de l'enchère, qu'il soit physiquement présent ou en ligne.

Pour les acheteurs présents sur le lieu de vente, le paiement par l'acheteur des lots qui lui auront été adjugés intervient immédiatement à l'issue de la vente. Pour les acheteurs en ligne, le paiement est effectué au plus tard le jour de l'enlèvement de l'animal ou à réception de la facture.

L'acquéreur adjudicataire est tenu d'acheter la totalité des animaux qui lui sont adjugés.

Toute vente conclue est réputée payable au comptant.

Transactions régies par l'accord interprofessionnel relatif à l'achat et l'enlèvement des bovins destinés à l'élevage. Les réclamations sont à adresser par écrit à UCC et à SICAREV COOP dans les délais impartis. Tout animal repris donnera lieu à un avoir à valoir sur un prochain achat.

RESERVE DE PROPRIETE : Les OP de l'UCC se réservent le droit de propriété jusqu'au paiement intégral de l'animal. Les OP se réservent le droit d'annuler la vente à tout client ayant eu un litige avec lui lors d'une précédente vente.

ENLEVEMENT DES ANIMAUX ET TRANSPORT (Sous réserves sanitaires) : Les taureaux sont livrés dans un délai de 14 jours après la vente. Si la livraison intervient plus tard à la demande de l'acheteur, une pension de 8€ par jour lui sera facturée par jour supplémentaire.

Les frais d'enlèvement et de transport sont à la charge de l'acheteur (forfait de 100€ pour un taureau et 140€ pour 2 taureaux pour les éleveurs adhérents à la coopérative SICAREV COOP).

Une fiche de livraison devra impérativement être signée à réception des animaux.

LITIGES : Les litiges, pouvant survenir dans l'application de présent règlement ou dans le déroulement de la vente, seront dans la mesure du possible, réglés à l'amiable avec les organisateurs. En cas de contestation, seul le tribunal du siège social de l'organisateur sera compétent.

En cas de modification, ces conditions générales de vente seront mises en ligne sur :

www.charolaiscroissance.fr

PERFORMANCES EN STATION

UNION CHAROLAIS CROISSANCE BANDE A

	SOCRATE	PENNY P	PEDRO P	STREAM PP	SNAKE	PERCEVAL	SUGAR PP
Poids Naissance	49	45	51	49	53	49	50
PAT 210 jrs	366	331	353	364	356	380	351
GMQ en Ferme	1,56	1,39	1,48	1,48	1,48	1,58	1,43
Poids Début Contrôle	514	493	529	562	528	556	483
Poids Fin de Contrôle	634	611	651	701	644	674	593
GMQ Contrôle	1,43	1,40	1,46	1,66	1,39	1,41	1,32
PAT 430 jrs	675	631	650	694	667	682	645
Index CR ste	111	105	106	110	107	105	104
Index DM ste	103	100	102	107	107	106	102
Index DS ste	115	101	112	106	103	115	107
Index AF ste	97	104	97	107	104	101	97
Index IMOCR	117	112	111	120	113	115	109
Nombre de Taureaux	27	14	12	8	8	7	7

	SILEX	OBI	LIVERPOOL	PLAYBOY P	SHIMANO	UCCA
Poids Naissance	45	44	49	49	48	48
PAT 210 jrs	346	338	369	334	366	356
GMQ en Ferme	1,46	1,44	1,52	1,47	1,59	1,50
Poids Début Contrôle	520	491	506	512	487	517
Poids Fin de Contrôle	638	609	627	617	620	638
GMQ Contrôle	1,40	1,41	1,44	1,25	1,59	1,44
PAT 430 jrs	639	625	665	625	645	657
Index CR ste	105	105	106	100	112	107
Index DM ste	106	99	101	103	107	103
Index DS ste	106	99	108	109	104	107
Index AF ste	104	99	96	108	95	100
Index IMOCR	114	108	106	109	114	113
Nombre de Taureaux	7	7	5	4	4	150

En station ou en élevage, **recruter,**
évaluer et **diffuser le meilleur**
sans concession, l'esprit...



TIZON

taureau acheté à la station
de Migennes (89)

Guillaume May



GDCharolais

www.genesdiffusion.com



LISTE DES ANIMAUX EVALUES PAR CASE

Dans l'attente des derniers résultats de **Spermatogénèse** et de la sélection des **Entreprises de Sélection**,
la liste des animaux retenus à la vente pourrait être modifié



CASE	Numéro Travail	NOM	NASCSEUR	DEPT	PÈRE	MÈRE			INDEX STATION							N° vente
						NOM	IVMAT	GPM	PAT 430j	CR ste	DM ste	DS ste	AF ste	IMOCR		
21	0404	VALSEUR	EARL COIFFU	21	ROYAL P	OSANA	110	JUBILO P	676	102	99	103	110	101	141	
21	1616	ARSENE	EARL DU TREFLE A 4 FEUILLES	21	OBI	TANIA	115	MAGIQUE	630	108	105	101	99	111	142	
21	4288	VOLTAGE	GAEC A L OREE DES BOIS	89	OBI	SORAYA	110	PLAYBOY P	642	104	99	105	103	107	143	
21	5114	VETERAN	EARL GAUTHIEROT	10	SOCRATE	OBUS	107	GASTON	665	106	104	116	93	121	144	
21	5134	AMIRAL	GAEC DE VERSEUIL	10	SNAKE	MAGNOLIA	103	EPERNAY	661	113	110	99	101	113	145	
21	5497	VELOUR	EARL DE BOUDERNAULT	89	RICHELIEU	LANGOUSTE	110	CALOGERO	679	102	103	98	103	106	146	
21	5703	VADOR	EARL HAUT CHENE	10	SUGAR PP	ROXALINE	110	CELSIUS	607	99	105	101	95	105	147	
21	8468	VALIHAN	M NICOLA CHRISTIAN	57	PENNY P	SAPHIR	108	NEMO PP	632	102	100	104	101	111	148	
22	3489	VIRGIL P	EARL DU BON AIR	54	STREAM PP	PIVOINE	104	DALHIA P	656	106	93	108	105	107	149	
22	024B	VOLTAIRE	GAEC DU GRAND SABLE	89	PENNY P	SAMIA	114	MAXIMUS	676	110	105	100	110	120	150	
22	123B	VADIM	EARL LOCHEY	10	SOCRATE	POULETTE	106	DANDY	694	119	101	117	88	119	151	
22	148B	ANDOR	EARL BRISSET	89	STREAM PP	ROXANE	100	GIONO	636	104	99	100	98	108	ELIMINE	
22	5212	AUGUSTE	M CLERIOT JEAN PIERRE	89	SOCRATE	MOUCHE	104	BUSINESS	703	111	103	116	104	116	152	
22	5885	APOLLON	LAUSEUR ERIC	58	SUGAR PP	ODE	106	CELSIUS	683	106	88	115	102	110	153	
22	5888	AMSTRONG	LAUSEUR ERIC	58	SOCRATE	RANETTE	111	BARITON	718	113	108	113	101	123	154	
22	5893	ALADIN	LAUSEUR ERIC	58	SAPHIR	SULTANE	116	NESTOR	593	95	97	104	96	100	155	
23	2249	ACACIA	EARL LES MES LABBE	10	LASVEGAS	TIGRESSE	105	OBELIX	588	102	106	96	100	106	156	
23	2519	VERDUN	EARL DENIZET MICHEL	10	SOCRATE	NICOISE	99	IZOARD	670	107	96	115	97	111	157	
23	3491	VASCO	EARL DU BON AIR	54	PEDRO P	PRINCESSE	108	MELOMAN	614	107	111	110	100	118	158	
23	5151	ATLAS	SCEA DES CHAPUIS	71	SOCRATE	JAVA	101	VIVIERS	646	106	104	118	87	114	ELIMINE	
23	5238	APOLLON	EARL DES PLANCHES	89	PENNY P	THAILANDE	114	GIONO	629	109	103	101	112	117	159	
23	5247	APOLINAIRE	EARL DES PLANCHES	89	SILEX	TAGLIATA	110	MELOMAN	594	103	103	109	105	114	160	
23	5341	VEINARD	MILLE LAUMAIN EMILIE	03	PENNY P	REINA	102	LEMON P	616	105	99	97	105	111	161	
23	9466	VOSGIE N P	GAEC DE L'AUNOIS	54	PENNY P	SARDINE	105	PLAYBOY P	565	95	94	99	97	99	ELIMINE	



LISTE DES ANIMAUX EVALUES PAR CASE



Dans l'attente des derniers résultats de **Spermatogénèse** et de la sélection des **Entreprises de Sélection**,
la liste des animaux retenus à la vente pourrait être modifié

CASE	Numéro Travail	NOM	NAISSEUR	DEPT	PÈRE	MERE			INDEX STATION						N° vente
						NOM	IVMAT	GPM	PAT 430j	CR ste	DM ste	DS ste	AF ste	IMOCR	
24	2530	VALAK	EARL DENIZET MICHEL	10	SOCRATE	NANCY	110	CHABLIS	561	103	97	113	86	109	162
24	3479	VERMOUTH	EARL DU BON AIR	54	TROPIC	RATAFA	112	NOVAK	622	110	113	110	102	122	163
24	4400	ALADIN	BALLERAND DIMITRI	38	OBI	SHIPE	113	NOZAY	592	104	94	99	104	105	164
24	5118	VIADUC	EARL DU CORMIER	45	PENNY P	SOLINE	97	NIGER PP	645	101	96	103	101	105	165
24	4188	ARDENT	GAEC DE MONTAULOU P	71	ROX P	NUPTIALE	106	IZOARD	643	102	96	100	104	104	166
24	5550	VALERIAN	GAEC DEL' Avenir	71	PENNY P	SABINE	109	MAGE PP SE	562	97	98	95	107	104	167
24	5886	ALLERON	LAUSEURERIC	58	OBI	TAMISE	113	MAGIQUE	564	100	96	102	90	104	ELIMINE
25	1266	ALADIN	GAEC DE MONTEILLET	07	NOBEL PP	OMBRIA	104	ARTOIS	677	110	106	110	107	114	168
25	3955	VACATAIRE	SCEA DE LA PETITE SEILLE	57	PLAYBOY P	OPALINE	104	EMIRA	621	100	98	108	114	107	169
25	4497	VITHINIA	EARL MESNIL AUBERT	10	PERCEVAL	OPALINE	104	AZELIER	619	97	105	109	97	106	170
25	1708	ALIBI	SCEADES CHAPUIS	71	SOCRATE	PANDORA	103	CHABAL	720	118	110	105	89	118	171
25	5278	ARTUS	EARL DES PLANCHES	89	SILEX	TAGINE	117	MAXIMUS	590	104	107	110	107	114	172
25	5403	VBEAU	EARL LUC PUPAT	38	PERCEVAL	OMELIE	108	JOLICOEUR	673	100	107	113	96	112	173
25	5735	VALEO	EARL HAUT CHENE	10	SOCRATE	REVEUSE	117	DANDY	643	111	107	119	99	119	174
25	5842	ARAGON	GAEC PERRON	71	MUST PP	THALIA	108	ORSAY	530	94	88	101	87	89	ELIMINE
26	2541	VOLDEMORT	LYCEE AGRICOLE QUETIGNY	21	SOCRATE	HERMIONE	99	VIVIERS	674	116	107	110	97	120	175
26	4503	VEZELAY	EARL MESNIL AUBERT	10	LIVERPOOL	ROMY	110	MAGIQUE	699	113	108	110	98	116	176
26	5187	ARAVIS	SCEADES CHAPUIS	71	SYSTEME	ROUMANIE	113	GUETTA	691	121	97	114	96	119	177
26	5332	VLADIMIR	EARL BUCHETON	58	PEDRO P	MESANGE 2	103	DEVRED	688	117	97	118	93	115	178
26	5460	VAKERO	EARL DU CHAMP BRUNAT	10	SUGAR PP	PELOTE	102	JUBILO P	573	106	110	98	102	109	179
26	5891	ALIBABA	GAEC BONIN	89	LIVERPOOL	ORANGETTE	105	MERCURE	580	102	96	114	96	104	ELIMINE
26	5896	ALPHA	GAEC BONIN	89	SOCRATE	OLYMPIADE	108	GASTON	661	113	101	115	99	118	180
26	9870	VENEUR	GAEC DE NAVOUX	38	SCORPION	RIHANNA	112	FLUPPER	530	90	97	102	105	94	ELIMINE



LISTE DES ANIMAUX RETENUS PAR CASE



Dans l'attente des derniers résultats de **Spermatogénèse** et de la sélection des **Entreprises de Sélection**,
la liste des animaux retenus à la vente pourrait être modifiée.

CASE	Numéro Travail	NOM	NAISSEUR	DEPT	PÈRE	MERE		PERFORMANCES				Mise à Prix	Statut Sans Cornes	N° vente
						NOM	IVMAT	GPM	PAT 430J	Poids fin	GMQ Cont	IMOCR		
21	0404	VALSEUR	EARL COIFFU	21	ROYAL P	OSANA	110	JUBILO P	718	570	1,64	101		141
21	1616	ARSENE	EARL DU TREFLE A 4 FEUILLES	21	OBI	TANIA	115	MAGIQUE	783	568	1,36	111		142
21	4288	VOLTAGE	GAEC A L OREE DES BOIS	89	OBI	SORAYA	110	PLAYBOY P	790	552	1,00	107	P	143
21	5114	VETERAN	EARL GAUTHIEROT	10	SOCRATE	OBUS	107	GASTON	604	578	1,79	121		144
21	5134	AMIRAL	GAEC DE VERSEUIL	10	SNAKE	MAGNOLIA	103	EPERNAY	708	566	2,07	113		145
21	5497	VELOUR	EARL DE BOUDERNAULT	89	RICHELIEU	LANGOUSTE	110	CALOGERO	573	568	1,57	106		146
21	5703	VADOR	EARL HAUT CHENE	10	SUGAR PP	ROXALINE	110	CELSIUS	697	546	1,14	105	P	147
21	8468	VALIHAN	M NICOLA CHRISTIAN	57	PENNY P	SAPHIR	108	NEMO PP	755	568	1,93	111	P	148
22	3489	VIRGIL P	EARL DU BON AIR	54	STREAM PP	PIVOINE	104	DALHIA P	679	558	0,71	107	PP	149
22	0248	VOLTAIRE	GAEC DU GRAND SABLE	89	PENNY P	SAMIA	114	MAXIMUS	682	564	1,79	120		150
22	1238	VADIM	EARL LOCHEY	10	SOCRATE	POULETTE	106	DANDY	607	578	2,00	119		151
22	5212	AUGUSTE	M CLERIOT JEAN PIERRE	89	SOCRATE	MOUCHE	104	BUSINESS	562	662	1,93	116		152
22	5885	APOLLON	LAUSEUR ERIC	58	SUGAR PP	ODE	106	CELSIUS	601	554	1,43	110	P	153
22	5888	AMSTRONG	LAUSEUR ERIC	58	SOCRATE	RAINETTE	111	BARITON	727	606	2,07	123		154
22	5893	ALADIN	LAUSEUR ERIC	58	SAPHIR	SULTANE	116	NESTOR	662	526	1,11	100	P	155
23	2249	ACACIA	EARL LES MES LABBE	10	LASVEGAS	TIGRESSE	105	OBELIX	602	518	1,57	106		156
23	2519	VERDUN	EARL DENIZET MICHEL	10	SOCRATE	NICOISE	99	IZOARD	671	542	1,93	111		157
23	3491	VASCO	EARL DU BON AIR	54	PEDRO P	PRINCESSE	108	MELOMAN	663	558	2,43	118	P	158
23	5288	APOLLON	EARL DES PLANCHES	89	PENNY P	THAILANDE	114	GIONO	683	554	1,43	117	P	159
23	5247	APOLINAIRE	EARL DES PLANCHES	89	SILEX	TAGLIATA	110	MELOMAN	564	516	1,04	114		160
23	5341	VEINARD	M LLE LAUMAIN EMILIE	03	PENNY P	REINA	102	LEMON P	718	536	1,86	111		161



LISTE DES ANIMAUX RETENUS PAR CASE



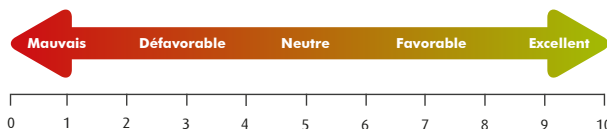
Dans l'attente des derniers résultats de **Spermatogénèse** et de la sélection des **Entreprises de Sélection**,
la liste des animaux retenus à la vente pourrait être modifiée.

CASE	Numéro Travail	NOM	NAISSEUR	DEPT	PÈRE	MERE			PERFORMANCES				Mise à Prix	Statut Sans Cornes	N° vente
						NOM	IVMAT	GPM	PAT 430J	Poids fin	GMQ Cont	IMOCR			
24	2530	VALAK	EARL DENIZET MICHEL	10	SOCRATE	NANCY	110	CHABLIS	593	481	1,36	109	4100		162
24	3479	VERMOUTH	EARL DU BON AIR	54	TROPIC	RATAFIA	112	NOVAK	661	506	1,07	122	4500		163
24	4400	ALADIN	BALLERAND DIMITRI	38	OBI	SHIPIE	113	NOZAY	683	526	1,71	105	4200		164
24	5118	VIADUC	EARL DU CORMIER	45	PENNY P	SOLINE	97	NIGER PP	635	526	1,32	105	4300	PP	165
24	4188	ARDENT	GAEC DE MONTAULOU P	71	ROX P	NUPTIALE	106	IZOARD	632	524	1,25	104	4200	P	166
24	5550	VALERIAN	GAEC DEL' Avenir	71	PENNY P	SABINE	109	MAGE PP SE	677	504	1,14	104	4200	P	167
25	1266	ALADIN	GAEC DE MONTEILLET	07	NOBEL PP	OMBRIA	104	ARTOIS	541	546	1,64	114	4400	P	168
25	3955	VACATAIRE	SCEA DE LA PETITE SEILLE	57	PLAYBOY P		104	EMIRA	651	524	0,89	107	4300	P	169
25	4497	VITHINIA	EARL MESNIL AUBERT	10	PERCEVAL	OPALINE	104	AZELIER	565	542	0,57	106	4100		170
25	1708	ALIBI	SCEA DES CHAUPUIS	71	SOCRATE	PANDORA	103	CHABAL	562	562	1,57	118	4300		171
25	5278	ARTUS	EARL DES PLANCHES	89	SILEX	TAGINE	117	MAXIMUS	607	516	1,18	114	4100		172
25	5403	V BEAU	EARL LUC PUPAT	38	PERCEVAL	OMELIE	108	JOLICOEUR	644	592	1,79	112	4200		173
25	5735	VALEO	EARL HAUT CHENE	10	SOCRATE	REVEUSE	117	DANDY	639	562	1,57	119	4200		174
26	2541	VOLDÉMORT	LYCEE AGRICOLE QUETIGNY	21	SOCRATE	HERMIONE	99	VIVIERS	676	486	2,07	120	4200		175
26	4503	VEZELAY	EARL MESNIL AUBERT	10	LIVERPOOL	ROMY	110	MAGIQUE	630	554	1,00	116	4300		176
26	5187	ARAVIS	SCEA DES CHAUPUIS	71	SYSTEME	ROUMANIE	113	GUETTA	694	518	1,71	119	4300		177
26	5332	VLADIMIR	EARL BUCHETON	58	PEDRO P	MESANGE 2	103	DEVRED	617	516	0,89	115	4300	P	178
26	5460	VAKERO	EARL DU CHAMP BRUNAT	10	SUGAR PP	PELOTE	102	JUBILO P	636	446	0,96	109	4200	P	179
26	5896	ALPHA	GAEC BONIN	89	SOCRATE	OLYMPIADE	108	GASTON	720	524	1,14	118	4200		180

Tous les animaux UCC et CEL ont été génotypés dès leur rentrée en station, afin de vous guider dans l'interprétation de ces prédicteurs voici les explications de ces différents index GD SCAN.

Système de Notation des prédicteurs

Pour chaque prédicteur, les scores varient toujours sur une échelle de 0 à 10, 5 étant le score intermédiaire.



Echelle de Notation des prédicteurs génomiques GD SCAN CHAROLAIS

Un score supérieur à 5 pour un caractère signifie que l'animal est améliorateur pour ce caractère.

6 Prédicteurs Génomiques de production

- Nai g : Facilités de naissance
- Cr g : Potentiel de Croissance au sevrage
- DM g : Développement Musculaire au sevrage
- DS g : Développement Squelettique
- Vel g : Aptitude au vêlage des filles
- Lait g : Aptitude laitières des filles

9 nouveaux index de morphologie au sevrage

➤ 2 INDEX DE DÉVELOPPEMENT MUSCULAIRE

Développement Musculaire du Dos (DMDos g)

L'index génomique de synthèse Développement Musculaire du Dos, nommé DMDos g, regroupe 3 caractères qui décrivent les masses musculaires de l'animal au sevrage, au niveau de l'épaule et du dos : **Dessus d'épaule (10%) + Largeur du Dos (40%) + Epaisseur du Dessus (50%)**.

Développement Musculaire de l'Arrière-Main (DMArM g)

L'index génomique de synthèse Développement Musculaire de l'Arrière-Main, nommé DMArM g regroupe 3 caractères qui décrivent les masses musculaires de l'animal au sevrage, au niveau de la culotte : **Largeur de Culotte (40%) + Arrondi de Culotte (20%) + Longueur de Culotte (40%)**.

➤ 3 INDEX DE DÉVELOPPEMENT SQUELETTIQUE

Développement Squelettique Longueurs (DSLon g)

L'index génomique de synthèse Développement Squelettique Longueurs, nommé DSLon g, regroupe 2 caractères qui décrivent les longueurs de l'animal au sevrage, au niveau du Dessus et du Bassin : **Longueur du Dessus (50%) + Longueur du Bassin (50%)**.

Développement Squelettique Largeurs (DSLar g)

L'index génomique de synthèse Développement Squelettique Largeurs, nommé DSLar g, regroupe 2 caractères qui décrivent les largeurs de l'animal dans l'arrière-main, ce qui permet de décrire le bassin de l'animal au sevrage : **Largeur aux hanches (50%) + Largeur aux trochanters (50%)**.

Développement Squelettique Gabarit (DSGab g)

L'index génomique de synthèse Développement Squelettique Gabarit, nommé DSGab g, regroupe 2 caractères qui décrivent la taille et la profondeur de poitrine de l'animal au sevrage : **Gabarit (50%) + Profondeur de poitrine (50%)**.

➤ 4 INDEX D'APTITUDES FONCTIONNELLES

Largeur du Mufle (Mufle g)

L'index génomique Mufle, nommé Mufle g, traduit la largeur du mufle de l'animal au sevrage, caractère spécifique de la race charolaise.

Aplombs Avants (AAv g)

L'index génomique Aplombs Avants, nommé AAv g, traduit la qualité des aplombs avants de l'animal au sevrage.

Aplombs Arrières (AAR g)

L'index génomique Aplombs Arrières, nommé AAR g, traduit la qualité des aplombs arrières de l'animal au sevrage.

Rectitude du Dessus (Rec g)

L'index génomique Rectitude du Dessus, nommé Rec g, traduit la Rectitude du Dessus de l'animal au sevrage, c'est-à-dire la qualité de sa ligne de dos.

5 Index post-sevrage

➤ 3 INDEX DE MORPHOLOGIE POST-SEVRAGE

Longévité de la mamelle (LoM g)

L'index génomique de synthèse Longévité de la Mamelle, nommé LoM g, regroupe 3 caractères qui décrivent la morphologie du pis : **Volume de la Mamelle (30%) + Attache de la Mamelle (40%) + Equilibre de la Mamelle (30%)**. LoM g traduit le bon vieillissement de la Mamelle vèlage après vèlage.

Fonctionnalité des trayons FoT g

L'index génomique de synthèse Fonctionnalité des Trayons, nommé FoT g, regroupe 3 caractères décrivant la morphologie des trayons : **Finesse des trayons (40%) + Longueur des Trayons (20%) + Forme des Trayons (40%)**. FoT g traduit la qualité fonctionnelle des trayons qui conditionne la facilité de préhension par le veau juste après le vèlage.

Solidité des Aplombs Arrières (SolAr g)

L'index génomique de synthèse Solidité des Aplombs Arrières, nommé SolAr g, regroupe 4 caractères décrivant les membres postérieurs d'un animal : **Angle du Jarret (35%) + Angle du Pied (25%) + Ouverture du Pied (10%) + Epaisseur de Talon (25%) + Locomotion (5%)**. SolAr g traduit la qualité et le bon vieillissement des aplombs.

➤ 2 INDEX DE COMPORTEMENT

Comportement Adulte (COMPhve g)

L'index génomique de synthèse Comportement adulte, nommé COMPhve g, est un index simple décrivant le comportement de l'animal vis-à-vis de l'homme hors de la période de vèlage. COMPhve g traduit la docilité des animaux à l'âge adulte et leur aptitude à être manipulés aisément.

Comportement Vèlage (COMPvel g)

L'index génomique Comportement vèlage, nommé COMPvel g, traduit le comportement de l'animal vis-à-vis de l'homme au moment du vèlage. Un score supérieur à 5 traduit le potentiel du taureau à produire des filles maternelles qui se laissent aisément approcher par l'homme, pour intervenir si besoin sur la vache et sur son veau.

CASE	N° Travail	PÈRE	N° VENTE	Nal g	Cr g	DM g	DS g	Vel g	Laig	DM Dos g	DM AnM g	DS Long g	DS Lar g	DS Gab g	Murfe g	AAv g	AAR g	Rec g	LoM g	FoT g	Sol Ar g	COMP hve g	COMP vel g
21	0404	ROYAL P	141																				
21	1616	OBI	142	5,8	8	6,2	7,7	7,6	6,8	5,5	5,6	6,1	6	5,9	5,2	5,1	6,5	5,7	5,1	5,6	4,3	6,8	7,2
21	4288	OBI	143	6,1	5	5,9	7,6	7,2	6,8	5,1	5,3	6,2	5,9	5,6	4,8	4,9	4	6,4	5,3	5	3,3	6	5,7
21	5114	SOCRATE	144																				
21	5134	SNAKE	145																				
21	5497	RICHELIEU	146	5,8	5,4	6	5	6	6,2	4,9	5,4	4,7	5,2	5	6,3	5,3	6	5,3	5,9	6,1	4,5	5,2	5,1
21	5703	SUGAR PP	147	5,5	6,2	8,6	5,5	5,5	5,9	6,8	7,4	4,6	7,2	5	5,4	5	5,8	6,7	4,5	6,4	4,2	6,6	6,8
21	8468	PENNY P	148																				
22	3489	STREAM PP	149	6,4	7,1	4,9	7,8	6,9	6,1	4,4	5	6,8	4,2	6,1	6,5	5,6	5,8	5,7	4,4	8,2	4,2	3,9	2,8
22	024B	PENNY P	150																				
22	123B	SOCRATE	151																				
22	5212	SOCRATE	152																				
22	5885	SUGAR PP	153	7,3	7,7	4,2	9,4	7,1	7,2	4,3	4,8	7,7	4,7	6,3	5,8	5,7	6,2	7,2	2,9	5	5,6	5,7	5,5
22	5888	SOCRATE	154																				
22	5893	SAPHIR	155																				
23	2249	LASVEGAS	156																				
23	2519	SOCRATE	157																				
23	3491	PEDRO P	158																				
23	5238	PENNY P	159																				
23	5247	SILEX	160																				
23	5341	PENNY P	161																				

CASE	N° Travail	PÈRE	N° VENTE	Nal g	Cr g	DM g	DS g	Vel g	Laig	DM Dos g	DM AnM g	DS Lon g	DS Lar g	DS Gab g	Mutle g	AAv g	AAr g	Rec g	LoM g	FoT g	Sol Ar g	COMP hve g	COMP vel g
24	2530	SOCRATE	162																				
24	3479	TROPIC	163	4,9	7,7	8,5	7,6	7,2	5,4	6,8	7	6	7,7	6,1	5,8	5,3	4,5	5,4	4,6	5,9	5,1	6,9	4,9
24	4400	OBI	164																				
24	5118	PENNY P	165																				
24	418B	ROX P	166	6,1	6,4	3,9	5,7	6	6,2	4,2	3,8	5,1	4,2	5,2	4,3	6,2	6,7	6,3	5,3	3,2	6,5	3,1	3
24	5550	PENNY P	167																				
25	1266	NOBEL PP	168																				
25	3955	PLAYBOY P	169																				
25	4497	PERCEVAL	170																				
25	170B	SOCRATE	171																				
25	5278	SILEX	172	5,2	7	8,9	7,6	6,3	4,1	7,1	6,9	6	7,5	6,5	5,5	6,5	6,8	7,3	5	5,8	3,3	5,3	5
25	5403	PERCEVAL	173																				
25	5735	SOCRATE	174																				
26	2541	SOCRATE	175	5,2	7,1	7,7	6,3	8,4	4,7	6,5	6,2	5,3	6,9	5,5	4,3	6,1	6,4	5,9	5,9	5,2	7,2	5	5,9
26	4503	LIVERPOOL	176																				
26	5187	SYSTEME	177																				
26	5332	PEDRO P	178																				
26	5460	SUGAR PP	179																				
26	5896	SOCRATE	180																				

Remarque : Tous les taureaux présentant un génotypage GD Scan sont liés aux clauses de suite du génotypage suivantes :

- Versement de 5 € HT/IAT à GENES DIFFUSION dans le cas d'une diffusion par IA en monte publique du mâle génotypé, GENES DIFFUSION établira la facture dès lors que 2000 IAT seront enregistrées au SIG.
- Obligation d'information en cas de vente d'un mâle génotypé au nouveau propriétaire de la clause de suite liée au versement de 5 € HT/IAT à GENES DIFFUSION (au-delà de la 2001ème IAT) suite à l'utilisation par IA en monte publique pour le compte de ce nouveau propriétaire du mâle génotypé.

Généalogie	<div>VALSEUR Né le 21/11/2024 EARL COIFFU</div>										<div>FR2138510404</div>										<div>RJR</div>										<div>Type de Vente : ENCHERES Mise à prix : 4200 € Date de vente : 11/02/2026</div>										<div>N° Vente 141</div>									
	<div>ROYAL P FR5706376562 EARL OFAL</div>										<div>RJ 14/10/2020</div>										<div>OSANA FR2138511834 EARL COIFFU</div>										<div>RR4 S 14/12/2018</div>																			
	CH.PF.25.1										CH.PF.25.1										CH.PF.25.1										CH.PF.25.1																			
	IFNais	CRsev	DMsev	DSsev	ISEVR (cd)	AVel	ALait	IVMAT (cd)			IFNais	CRsev	DMsev	DSsev	ISEVR (cd)	AVel	ALait	IVMAT (cd)	ISU																															
	107	100	98	105	102 0,98	104	118	111 0,98			94	103	107	97	104 0,45	95	113	110 0,45	120																															
	LORD FR8843739450										RJ NOUGATINE FR5706247614										RR2 E JUBILO P FR7962340018										INS A+ GLYCA FR2138511122										RR2 E									
	GAEC DU PETIT FER										EARL OFAL										AUTR EVOLUTION STATION LA										EARL COIFFU																			
	IFNais	ISEVR	AVel	ALait	IVMAT	IFNais	ISEVR	AVel	ALait	IVMAT	ISU	IFNais	ISEVR	AVel	ALait	IVMAT	ISU	IFNais	ISEVR	AVel	ALait	IVMAT	ISU																											
	100	100	104	113	107	105	105	100	106	107	109	97	104	97	110	109	99	97	95	108	101	101																												
	BANCO RQM					COMTESSE RJ					GHANA PP RJR					HELLINE RR4 S					TOMBAPIK RQM					HULLA RR4 S					TAMILLY RRE					TISANE INS A+														
GAEC CAMILLE ET					GAEC DU PETIT FE					GAEC ARNAUD BABI					EARL OFAL					SCEA BASTANES HO					EURL DE ROUAMONT					BROSSARD JEAN MA					EARL COIFFU															

Index de valeur génétique en station d'évaluation

Indic. facilité de Naissance	Potentiel de Croissance	Developpement Musculaire	Developpement Squelettique	Aptitudes Fonctionnelles	Index Morphologie Croissance IMOCR
=	102 0,38	99 0,46	103 0,44	110 0,32	101 0,43

Performances réalisées en station

Poids en fin de contrôle (03/12/2025) : 602 kg

GMQ en contrôle : 1405 g/j

Poids Age Type en fin de contrôle (430j) : 676 kg

MORPHOLOGIE (Exprimée en correspondance de notes +/-)

Pointage réalisé le 25-11-2025

DEVELOPPEMENT MUSCULAIRE

DEVELOPPEMENT SQUELETTIQUE

APTITUDES FONCTIONNELLES

Dessus d'épaule +

Grosueur des canons +

Aplombs avant +++

Aplombs arrière =

Largeur de dos =

Longueur du dessus =

Arrondi de culotte +

Longueur du bassin +

Largeur de culotte ++

Largeur aux hanches +

Epaisseur du dessus +

Développement +

Longueur de culotte +

UCC (38)

Décembre 2025

Contrôle de performance en ferme

Poids de naissance : 56 kg (P)

Condition de naissance : 1

Poids Age Type 210j : 364 kg

GMQ Naissance-Entrée : 1535 g/j

Rang Vêlage Mère : 4

IVV mère : 374 j

Indexation IBOVAL Génomique

Animal Compatible avec le père en l'absence du test avec la mère

IFNais	CRsev	DMsev	DSsev	FOSsev	ISEVR	AVel	ALait	IVMAT	CRCjbf	CONFjbf	IABjbf
97 0,72	101 0,68	103 0,7	108 0,69	92 0,65	102 0,68	102 0,46	116 0,5	110 0,68	108	101 0,72	107

Sans Come : Non Porteur

Ataxie : Non Porteur

MH (Q204X) : Non Porteur

MHBEF (F94L) : Non Porteur

DEA : Non Porteur

BLIND : Non Porteur

Actualisé le : IPVgeno_05/12/2025

Source : SVGN

JEUNE INSTALLÉ ? REJOIGNEZ LE HERD BOOK CHAROLAIS !

CHAROLAIS

«LA GÉNÉTIQUE, CE SONT LES KILOS PRODUITS LES MOINS CHERS !»

Sébastien Cluzel,

Président du Herd Book Charolais

Rejoignez-nous et boostez la rentabilité de votre élevage !

L'utilisation d'un taureau inscrit
A+ génère de la plus value dès le
premier veau :

+90€ en moyenne par vêlage

+ 27 kg / vache / an

Environ **+7300€** / an



(Source : étude Normabev - 12 millions de carcasses) **Flashez pour plus d'information**



Bénéficiez du
programme
Jeune Installé !

- Accompagnement personnalisé pendant 5 ans
- Outils de Sélection performants et simples à utiliser
- Services d'analyses génomiques à tarifs préférentiel
- Conditions d'adhésion et certification avantageuses
- Formations concrètes sur le terrain avec nos experts

HERD BOOK CHAROLAIS

Tel : 03 86 59 77 00 - Mail : contact@charolaise.fr
Adresse : Agropôle du Marault – 58470 Magny-Cours
www.charolaise.fr

VELOUR

Né le 16/11/2024

GAEC DE BOUDERNAULT

FR8907455497

RJR

Type de Vente : ENCHERES

Mise à prix : 4300 €

Date de vente : 11/02/2026

N° Vente

146

RICHIEU

FR0802952437

GAEC BEAULIEU

INS A+

03/01/2020

CH.PF.25.1

IFNais	CRsev	DMsev	DSsev	ISEVR (cd)	AVel	ALait	IVMAT (cd)
98	99	114	97	105 0,88	112	113	113 0,88

LANGOUSTE

FR8907455013

EARL DE BOUDERNAULT

RR4 S

12/09/2015

CH.PF.25.1

IFNais	CRsev	DMsev	DSsev	ISEVR (cd)	AVel	ALait	IVMAT (cd)	ISU
102	109	102	107	111 0,46	104	103	110 0,46	106

LEXOVY

FR1444349373

GAEC MAGUET JAMES

IFNais	ISEVR	AVel	ALait	IVMAT
96	98	120	109	105

VIGNY

RRE

COOP ELITEST

RJC

INTERLUDE

FR0802951368

GAEC BEAULIEU

IFNais	ISEVR	AVel	ALait	IVMAT	ISU
107	103	98	104	105	114

GAEC FAURE

RR4 S

CALOGERO

FR8521994506

GAEC MERLET

IFNais	ISEVR	AVel	ALait	IVMAT
105	107	106	106	109

EARL DE VALENCHÉ

RQM

HORTENSIA

FR8907452023

EARL DE BOUDERNAULT

IFNais	ISEVR	AVel	ALait	IVMAT	ISU
101	98	104	101	99	106

GABRY OLIVIER

DAISY

EARL DE BOUDERNAULT

Index de valeur génétique en station d'évaluation

Indic. facilité de Naissance	Potentiel de Croissance	Developpement Musculaire	Developpement Squelettique	Aptitudes Fonctionnelles
=	102 0,37	103 0,48	98 0,46	103 0,32

Index Morphologie Croissance

IMOCR

106

0,43

Performances réalisées en station

Poids en fin de contrôle (03/12/2025) : 611 kg

GMQ en contrôle : 1417 g/j

Poids Age Type en fin de contrôle (430j) : 679 kg

MORPHOLOGIE (Exprimée en correspondance de notes +/-)

Pointage réalisé le 25-11-2025

DEVELOPPEMENT MUSCULAIRE

Dessus d'épaule =
Largeur de dos =
Arrondi de culotte +
Largeur de culotte =
Epaisseur du dessus +
Longueur de culotte +

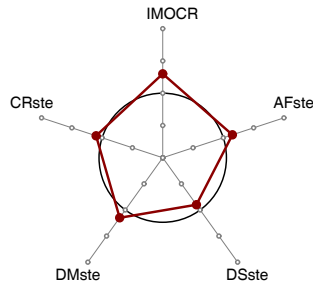
DEVELOPPEMENT SQUELETTIQUE

Grosceur des canons +
Longueur du dessus +
Longueur du bassin +
Largeur aux hanches +
Développement +

APTITUDES FONCTIONNELLES

Aplomps avant +++

Aplomps arrière ++



UCC (38)

Décembre 2025

Contrôle de performance en ferme

Poids de naissance : 53 kg (P)

Condition de naissance : 1

Poids Age Type 210j : 367 kg

GMQ Naissance-Entrée : 1519 g/j

Rang Vélage Mère : 8

IVV mère : 374 j

Indexation IBOVAL Génomique

Animal Compatible avec les parents

IFNais	CRsev	DMsev	DSsev	FOSsev	ISEVR	AVel	ALait	IVMAT	CRCjbf	CONFjbf	IABjbf
104 0,72	104 0,67	107 0,7	101 0,69	94 0,63	109 0,67	104 0,46	108 0,5	111 0,67	108	107 0,72	110

Sans Come : Non Porteur

MH (Q204X) : Non Porteur

DEA : Non Porteur

Actualisé le : IPVgeno_05/12/2025

Ataxie : Non Porteur

MHBEEF (F94L) : Porteur Hétérozygote

BLIND : Non Porteur

Source : SVGN

VALIHAN

FR5502918468

Né le 02/11/2024

M NICOLA CHRISTIAN

RJR

Type de Vente : ENCHERES

Mise à prix : 4300 €

Date de vente : 11/02/2026

N° Vente

148

PENNY P

FR5706345777

COOP ELITEST

RVS

21/11/2019

CH.PF.25.1

IFNais	CRsev	DMsev	DSsev	ISEVR (cd)	AVel	ALait	IVMAT (cd)
118	104	100	104	112 0,99	114	85	101 0,99

SAPHIR

FR5502778322

ARVALIS INSTITUT DU VEGETA

RR2 E

02/11/2021

CH.PF.25.1

IFNais	CRsev	DMsev	DSsev	ISEVR (cd)	AVel	ALait	IVMAT (cd)	ISU
100	105	108	98	109 0,74	109	100	108 0,74	113

GASTON

FR3803221690

GAEC DE NAVOUX

RRE

LENNY P

FR5706151878

EURL GEN'AVENIR

RR2 E

NEMO PP

FR5811118841

EARL COLMONT

RJC

IDIOTE

FR5502187538

ASS. ARVALIS INSTITUT DU

RR2 E

IFNais	ISEVR	AVel	ALait	IVMAT
107	109	112	99	108

IFNais	ISEVR	AVel	ALait	IVMAT	ISU
116	111	104	88	101	99

IFNais	ISEVR	AVel	ALait	IVMAT
94	104	112	94	101

IFNais	ISEVR	AVel	ALait	IVMAT	ISU
109	100	104	109	104	101

ROBUSTIN RQM

CATALANE RR2 E

CASTOR RBB

HELENE SC RR2 E

LOUPIOT RVS

LARA SC RJ

VOIMO RQM

FETRA INS A+

GAEC DES ALLIGNO

GAEC DE NAVOUX

DOLLION CYRIL

EARL ALBERT

BEAU VINCENT

EARL COLMONT

GAEC DE RETONCHA

ASS. ARVALIS INS

Index de valeur génétique en station d'évaluation

Indic. facilité de Naissance	Potentiel de Croissance	Developpement Musculaire	Developpement Squelettique	Aptitudes Fonctionnelles
+	102 0,41	100 0,52	104 0,50	101 0,39

Index Morphologie Croissance

IMOCR

111

0,46

Performances réalisées en station

Poids en fin de contrôle (03/12/2025) : 587 kg

GMQ en contrôle : 1321 g/j

Poids Age Type en fin de contrôle (430j) : 632 kg

MORPHOLOGIE (Exprimée en correspondance de notes +/-)

Pointage réalisé le 25-11-2025

DEVELOPPEMENT MUSCULAIRE

Dessus d'épaule =
Largeur de dos =
Arrondi de culotte +
Largeur de culotte +
Epaisseur du dessus +
Longueur de culotte +

DEVELOPPEMENT SQUELETTIQUE

Grosueur des canons =
Longueur du dessus ++
Longueur du bassin ++
Largeur aux hanches ++
Développement ++

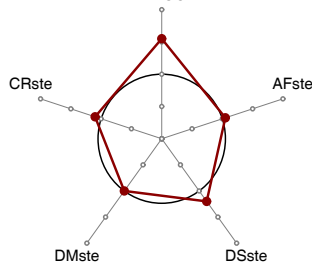
APTITUDES FONCTIONNELLES

Aplombs avant -

Aplombs arrière =



IMOCR



UCC (38)

Décembre 2025

Contrôle de performance en ferme

Poids de naissance : 47 kg (P)

Condition de naissance : 1

Poids Age Type 210j : 352 kg

GMQ Naissance-Entrée : 1435 g/j

Rang Vélage Mère : 1

IVV mère : 338 j

Indexation IBOVAL Génomique

Animal Compatible avec les parents

IFNais	CRsev	DMsev	DSsev	FOSsev	ISEVR	AVel	ALait	IVMAT	CRCjbf	CONFjbf	IABjbf
108 0,74	106 0,7	100 0,71	110 0,71	101 0,66	110 0,7	118 0,49	98 0,51	107 0,7	100	92 0,75	96

Sans Come : Porteur Hétérozygote

MH (Q204X) : Non Porteur

DEA : Non Porteur

Actualisé le : IPVgeno_05/12/2025

Ataxie : Non Porteur

MHBEEF (F94L) : Non Porteur

BLIND : Non Porteur

Source : SVGN



charolais
FRANCE



ALLIONS performance économique et liberté d'actions

OS Charolais France conçu par et pour
les éleveurs charolais

MAITRISE COLLECTIVE
VALEUR AJOUTÉE EFFICIENCE
RESSOURCES GÉNÉTIQUES

CONTACTEZ
votre technicien
de proximité !
03 86 59 77 07

PERFORMANCE EXIGENCE
OUVERTURE FILIÈRE PARTAGE
PRODUCTION DURABLE
LIVRE GÉNÉALOGIQUE



TABARLY

RENOUV

ISEVR

DMsev

PRECOCITÉ - POTENTIEL MUSCULAIRE



Photo: SOLDI

EXPLOREZ NOTRE UNIVERS

CHAROLAIS UNIVERS est né de la volonté des éleveurs de créer, d'évaluer et de diffuser des taureaux charolais efficaces en insémination animale.

Nos équipes sont animées par l'audace, la rigueur, l'écoute et le respect, au service des éleveurs. Toute notre énergie est déployée pour vous offrir des animaux adaptés à vos attentes et créateurs de valeur.

La performance a du sens si elle est durable, c'est pourquoi CHAROLAIS UNIVERS investit en R&D sur la fertilité des femelles.

Explorer notre Univers, c'est découvrir la sélection de nos meilleurs géniteurs.



35



CONNEXYON

COOP

DES SAVOIR-FAIRE CONNECTÉS POUR BOOSTER VOTRE ÉLEVAGE



 www.connexyon.fr

 contact@connexyon.fr

0 805 200 378 Service & appel gratuits



VERMOUTH
Né le 23/11/2024
EARL DU BON AIR

FR5455953479

RJR

Type de Vente : ENCHERES
Mise à prix : 4500 €
Date de vente : 11/02/2026

N° Vente

163

TROPIC

FR7122192465

CLEMENT ROMAIN

INS A+

18/01/2022

CH.PF.25.1

IFNais	CRsev	DMsev	DSsev	ISEVR (cd)	AVel	ALait	IVMAT (cd)
95	115	109	116	118 0,97	124	98	114 0,97

RATAFIA

FR5455676802

EARL DU BON AIR

RR2 E

13/10/2020

CH.PF.25.1

IFNais	CRsev	DMsev	DSsev	ISEVR (cd)	AVel	ALait	IVMAT (cd)	ISU
104	104	114	99	113 0,45	115	101	112 0,45	116

MAGIQUE

FR8843788346

EARL HENRY ROMAIN

IFNais	ISEVR	AVel	ALait	IVMAT
95	126	132	94	121

DEVRED

RRE

EARL CEZARD

RBB

FEUTRINE

FR7121621739

EARL LA CLE DES CHAMPS

IFNais	ISEVR	AVel	ALait	IVMAT	ISU
100	109	112	106	110	110

CLAVEL

RRE

GAEC BRUGGEMAN

RR3 E

NOVAK

FR8907597656

GAEC A L OREE DES BOIS

IFNais	ISEVR	AVel	ALait	IVMAT
104	108	116	102	108

GAGNANT

RRE

SCEA LAGAUDRIERE

RVS

JENNA

FR5455304890

EARL DU BON AIR

IFNais	ISEVR	AVel	ALait	IVMAT	ISU
109	108	109	100	107	114

GUETTA

RVS

GAEC ARNAUD BABI

RR4 S

BATAVIA

GATTAUX BERNARD

Index de valeur génétique en station d'évaluation

Indic. facilité de Naissance	Potentiel de Croissance	Developpement Musculaire	Developpement Squelettique	Aptitudes Fonctionnelles
=	110 0,38	113 0,45	110 0,43	102 0,31

Index Morphologie Croissance

IMOCR

122

0,42

Performances réalisées en station

Poids en fin de contrôle (03/12/2025) : 547 kg

GMQ en contrôle : 1357 g/j

Poids Age Type en fin de contrôle (430) : 622 kg

MORPHOLOGIE (Exprimée en correspondance de notes +/-)

Pointage réalisé le 25-11-2025

DEVELOPPEMENT MUSCULAIRE

Dessus d'épaule +
Largeur de dos +
Arrondi de culotte +
Largeur de culotte +
Epaisseur du dessus ++
Longueur de culotte ++

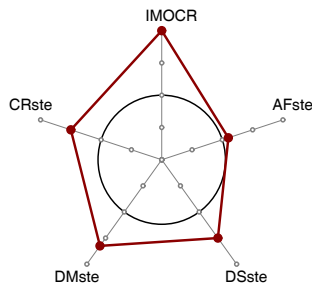
DEVELOPPEMENT SQUELETTIQUE

Grosueur des canons =
Longueur du dessus ++
Longueur du bassin ++
Largeur aux hanches ++
Développement +

APTITUDES FONCTIONNELLES

Aplomps avant ++

Aplomps arrière



UCC (38)

Décembre 2025

Contrôle de performance en ferme

Poids de naissance : 44 kg (P)
Condition de naissance : 1

Poids Age Type 210j : 357 kg
GMQ Naissance-Entrée : 1284 g/j

Rang Vêlage Mère : 2
IVV mère : 407 j

Indexation IBOVAL Génomique

Animal Compatible avec les parents

IFNais	CRsev	DMsev	DSsev	FOSsev	ISEVR	AVel	ALait	IVMAT	CRCjbf	CONFjbf	IABjbf
100 0,8	115 0,74	114 0,63	114 0,62	100 0,56	122 0,74	123 0,48	101 0,48	119 0,74	115 0,7	102 0,7	114 0,7

Sans Come : Non Porteur

MH (Q204X) : Non Porteur

DEA : Non Porteur

Actualisé le : CH.PF.25.1

Ataxie : Non Porteur

MHBEEF (F94L) : Non Porteur

BLIND : Non Porteur

Source : SVGN

Accompagner les performances en élevage allaitant

Bufflo® Tonic Axion®

Pour la complémentation des vaches allaitantes et la santé des veaux

Sac de 25 kg – Granulés



Gestyx® Axion®

Le cube à lécher des vaches en gestation ou en période de tarissement

Cube de 22,5 kg ou 80 kg



Argivo® Se

Confort digestif des veaux

Sac de 15 kg – poudre



Thermoplus®

Renforce les systèmes naturels de lutte pour évacuer la chaleur

Sac de 25 kg – Poudre ou granulés



**Vous élevez des brebis ?
Il existe aussi des
produits pour vous !**

Plus d'informations auprès
de votre distributeur :

ALADIN

Né le 30/11/2024

ENTR GAEC DE MONTEILLET

FR0734211266

Type de Vente : ENCHERES

Mise à prix : 4400 €

Date de vente : 11/02/2026

N° Vente

168

Généalogie

NOBEL PP

FR3524595810

PASSARD ESTELLE

CH.PF.25.1

RVS

21/09/2017

OMBRIA

FR0334379044

GAEC DE LA MOTTE MOURGON

CH.PF.25.1

RR4 S

22/10/2018

IFNais	CRsev	DMsev	DSsev	ISEVR (cd)	AVel	ALait	IVMAT (cd)
102	109	103	118	112 0,99	109	100	109 0,99

INDOU PP

FR3615364745

EARL DE LA BRANDE

IFNais	ISEVR	AVel	ALait	IVMAT
107	107	95	101	105

RJC

JAMBA

FR3524595620

PASSARD EARL

IFNais	ISEVR	AVel	ALait	IVMAT	ISU
92	90	106	96	92	104

RR4 S

ARTOIS

FR5810006623

EARL DOMINIQUE COMPOT

IFNais	ISEVR	AVel	ALait	IVMAT
109	101	106	97	99

RRE

LYDIE

FR0336866524

GAEC DE LA MOTTE MOURGON

IFNais	ISEVR	AVel	ALait	IVMAT	ISU
104	101	92	105	103	112

RR4 S

ARTOIS

FR5810006623

EARL DOMINIQUE COMPOT

CABAR P	RQM	FAUSTINE	RR4 S	CARNOT P	RRE	DOLIE	RR4 S	TERNOIS	RRE	PIN UP	RR2 E	HITCHCOCK	RQM	GALETTE	INS A+
EARL DU HAUT DE		EARL DE LA BRAND		EARL POILLOT BOY		PASSARD LOIC		GABRY OLIVIER				EARL MICHELOT DE		GAEC DE LA MOTTE	

Performances en station d'évaluation

Index de valeur génétique en station d'évaluation

Indic. facilité de Naissance	Potentiel de Croissance	Developpement Musculaire	Developpement Squelettique	Aptitudes Fonctionnelles
=	110 0,43	106 0,50	110 0,49	107 0,39

Index Morphologie Croissance

IMOCR

114

0,47

Performances réalisées en station

Poids en fin de contrôle (03/12/2025) : 592 kg

GMQ en contrôle : 1369 g/j

Poids Age Type en fin de contrôle (430j) : 677 kg

MORPHOLOGIE (Exprimée en correspondance de notes +/-)

Pointage réalisé le 25-11-2025

DEVELOPPEMENT MUSCULAIRE

Dessus d'épaule +

Largeur de dos +

Arrondi de culotte =

Largeur de culotte ++

Epaisseur du dessus +

Longueur de culotte =

DEVELOPPEMENT SQUELETTIQUE

Grosueur des canons -

Longueur du dessus ++

Longueur du bassin ++

Largeur aux hanches ++

Développement +

APTITUDES FONCTIONNELLES

Aplombs avant =

Aplombs arrière +

FILIERE

APTITUDE AU VÉLAGE

SCP

IMOCR

CRste

AFste

DMste

DSste

UCC (38)

Décembre 2025

Contrôle de performance en ferme

Poids de naissance : 56 kg (P)

Condition de naissance : 1

Poids Age Type 210j : 381 kg

GMQ Naissance-Entrée : 1466 g/j

Rang Vélage Mère : 4

IVV mère : 377 j

Indexation IBOVAL Génomique

Animal Compatible avec les parents

IFNais	CRsev	DMsev	DSsev	FOSsev	ISEVR	AVel	ALait	IVMAT	CRCjbf	CONFjbf	IABjbf
104 0.8	113 0.74	115 0.63	111 0.62	96 0.56	122 0.74	100 0.5	98 0.53	116 0.74	116 0.7	104 0.7	116 0.7

Sans Come : Porteur Hétérozygote

Ataxie : Non Porteur

MH (Q204X) : Non Porteur

MHBEEF (F94L) : Non Porteur

DEA : Non Porteur

BLIND : Non Porteur

Actualisé le : CH.PF.25.1

Source : SVGN

169

49

PHILICOT

PHILICOT est une entreprise familiale, spécialisée dans la formulation, la production et la distribution d'aliments, minéraux et nutritionnels pour animaux d'élevage.

novamix
LE COMPLÉMENT NUTRITIONNEL MAÎTRISÉ

cérémix
L'expertise minérale

*Avec vous,
là où vous êtes.*



SUIVEZ-NOUS !

www.philicot.fr



PHILICOT SAS

BP 68 - 71150 CHAGNY

03.85.87.50.50

ARTUS

Né le 27/11/2024

EARL DESPLANCHES

FR8906915278

RJR

Type de Vente : ENCHERES

Mise à prix : 4100 €

Date de vente : 11/02/2026

N° Vente

172

SILEX

FR5811022562

GAEC DE FONTAINE BLANCHE

CH.PF.25.1

IFNais

CRsev

DMsev

DSsev

ISEVR (cd)

AVel

ALait

IVMAT (cd)

111

110

103

115

117
0,96

103

105

114
0,96

JARRET

FR6413412369

SCEA BASTANES HORT

IFNais

ISEVR

AVel

ALait

IVMAT

109

115

113

104

113

CASTOR

RBB

GALJA

RR4 S

DOLLION CYRIL

SCEA BASTANES-HO

MARGUERITE

FR5812417857

GAEC DE FONTAINE BLANCHE

CH.PF.25.1

IFNais

ISEVR

AVel

ALait

IVMAT

ISU

108

118

103

101

114

118

FIRST

RVS

FACETIE

RR4 S

COOP ORIGENPLUS

GAEC DE FONTAINE

MAXIMUS

FR4522797133

EARL HOUDMON

IFNais

ISEVR

AVel

ALait

IVMAT

93

123

100

88

111

HAMEL

RQM

ISERE

RR4 S

GAEC MAGUET JAME

EARL HOUDMON ROG

TAGINE

FR8906912300

EARL DESPLANCHES

CH.PF.25.1

IFNais

CRsev

DMsev

DSsev

ISEVR (cd)

AVel

ALait

IVMAT (cd)

ISU

97

120

115

108

125
0,44

100

96

117
0,44

118

RRE

FR8906915090

EARL DESPLANCHES

IFNais

ISEVR

AVel

ALait

IVMAT

ISU

103

110

93

105

110

110

AZELIER

RRE

FAMEUSE

RR4 S

EARL LA GAZELIER

EARL DESPLANCHES

INS A+

Index de valeur génétique en station d'évaluation

Indic. facilité de Naissance

Potentiel de Croissance

Developpement Musculaire

Developpement Squelettique

Aptitudes Fonctionnelles

=

104
0,38

107
0,47

110
0,45

107
0,34

Index Morphologie Croissance

IMOCR

114
0,43

Performances réalisées en station

Poids en fin de contrôle (03/12/2025) : 549 kg

GMQ en contrôle : 702 g/j

Poids Age Type en fin de contrôle (430j) : 590 kg

MORPHOLOGIE (Exprimée en correspondance de notes +/-)

Pointage réalisé le 25-11-2025

DEVELOPPEMENT MUSCULAIRE

DEVELOPPEMENT SQUELETTIQUE

Dessus d'épaule +

Grosueur des canons =

Largeur de dos +

Longueur du dessus +

Arrondi de culotte =

Longueur du bassin +

Largeur de culotte +

Largeur aux hanches +

Epaisseur du dessus +

Développement +

Longueur de culotte =

APTITUDES FONCTIONNELLES

Aplombs avant =

Aplombs arrière +

FILIÈRE

IMOCR

CRste

AFste

DMste

DSste

UCC (38)

Décembre 2025

Contrôle de performance en ferme

Poids de naissance : 52 kg (E)

Poids Age Type 210j : 369 kg

Rang Vêlage Mère : 1

Condition de naissance : 2

GMQ Naissance-Entrée : 1530 g/j

IVV mère : j

Indexation IBOVAL Génomique

Animal Compatible avec les parents

IFNais

CRsev

DMsev

DSsev

FOSsev

ISEVR

AVel

ALait

IVMAT

CRCjbf

CONFjbf

IABjbf

99
0,8

121
0,61

112
0,63

115
0,62

100
0,56

126
0,61

111
0,45

101
0,41

121
0,61

114
0,7

96
0,7

111
0,7

Sans Come : Non Porteur

MH (Q204X) : Non Porteur

DEA : Non Porteur

Actualisé le : CH.PF.25.1

Ataxie : Non Porteur

MHBEEF (F94L) : Non Porteur

BLIND : Non Porteur

Source : SVGN

53

VOLDEMORT FR2147092541
Né le 23/12/2024
LYCEE AGRICOLE QUETIGNY

RJR

Type de Vente : **ENCHERES**
Mise à prix : **4200 €**
Date de vente : **11/02/2026**

N° Vente

175

SOCRATE

FR8907452357

GAEC DE BOUDERNAULT

RVS

20/09/2021

CH.PF.25.1

IFNais	CRsev	DMsev	DSsev	ISEVR (cd)	AVel	ALait	IVMAT (cd)
98	118	110	130	124 0,92	130	100	119 0,92

HERMIONE

FR2147091355

LYCEE AGRICOLE QUETIGNY

RR4 S

26/12/2012

CH.PF.25.1

IFNais	CRsev	DMsev	DSsev	ISEVR (cd)	AVel	ALait	IVMAT (cd)	ISU
95	103	95	98	98 0,45	106	101	99 0,45	110

MAGIQUE

FR8843788346

EARL HENRY ROMAIN

IFNais	ISEVR	AVel	ALait	IVMAT
95	126	132	94	121

DEVRED

RRE

DESTINEE

INS A+

HANS

RJ

GRIOTTE

RR4 S

NECESSAIRE

RQM

SIBERIE

RR4 S

TEMPO

RQM

NOISE

RR2 E

EARL CEZARD

HENRY NATHALIE

GAEC DE BOUDERNA

EARL DE BOUDERNA

EI BONY FABRICE

GAEC DE LA NIED

EARL DE LA ROSEE

LYCEE AGRICOLE Q

Index de valeur génétique en station d'évaluation

Indic. facilité de Naissance	Potentiel de Croissance	Developpement Musculaire	Developpement Squelettique	Aptitudes Fonctionnelles
=	116 0,41	107 0,50	110 0,48	97 0,39

Index Morphologie Croissance

IMOCR

120

0,46

Performances réalisées en station

Poids en fin de contrôle (03/12/2025) : **531 kg**

GMQ en contrôle : **1679 g/j**

Poids Age Type en fin de contrôle (430j) : **674 kg**

MORPHOLOGIE (Exprimée en correspondance de notes +/-)

Pointage réalisé le 25-11-2025

DEVELOPPEMENT MUSCULAIRE

Dessus d'épaule =
Largeur de dos +
Arrondi de culotte +
Largeur de culotte ++
Epaisseur du dessus +
Longueur de culotte +

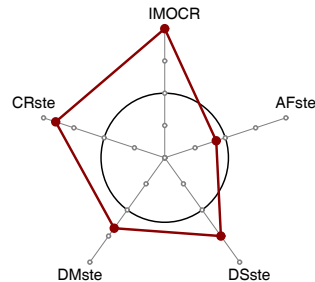
DEVELOPPEMENT SQUELETTIQUE

Grosueur des canons =
Longueur du dessus =
Longueur du bassin =
Largeur aux hanches +
Développement =

APTITUDES FONCTIONNELLES

Aplomps avant +

Aplomps arrière +



UCC (38)

Décembre 2025

Contrôle de performance en ferme

Poids de naissance : 52 kg (P)

Condition de naissance : 1

Poids Age Type 210j : 313 kg

GMQ Naissance-Entrée : 1259 g/j

Rang Vêlage Mère : 10

IVV mère : 368 j

Indexation IBOVAL Génomique

Animal Compatible avec les parents

IFNais	CRsev	DMsev	DSsev	FOSsev	ISEVR	AVel	ALait	IVMAT	CRCjbf	CONFjbf	IABjbf
101 0,72	111 0,68	110 0,7	110 0,69	100 0,64	117 0,68	124 0,47	103 0,5	116 0,68	121	109 0,71	122

Sans Come : Non Porteur

MH (Q204X) : Non Porteur

DEA : Non Porteur

Actualisé le : IPVgeno_05/12/2025

Ataxie : Non Porteur

MHBEEF (F94L) : Porteur Homozygote

BLIND : Non Porteur

Source : SVGN



JACQUES COEUR

L'élevage de coeur et de raison



La nutrition au coeur de votre élevage!

SOREAL vous offre une véritable expertise

Du conseil au service, en passant par la fabrication et la commercialisation d'aliments complets et complémentaires.

Également des produits diététiques et des minéraux pour vos animaux d'élevage.



SOREAL c'est

65 000 tonnes d'aliment par an :

- dont **41 %** aliments ruminants -
présentation en mash, granulés et farine
vendu sous nos marques :



EVIALIS



JACQUES COEUR
L'élevage de coeur et de raison



SOREAL est certifié

- Référentiel Certification Nutrition Animale
- Socle Technique **NON OGM**
- Socle Technique Nutrition Equine



SOREAL - Rue Georges Vannereux

89300 Joigny

Tél : 03 86 92 16 80

Mail : administratif@soreal-na.fr

MANURE PRO

La triple action litière



Améliorez l'ambiance & le bien-être des animaux :

Favorisez un environnement sain (litières, sols, pattes...) grâce à la colonisation du milieu par une flore positive

Hygénéisez et améliorez la tenue des litières

Valorisez les effluents



- ✓ Développement limité des bactéries indésirables
- ✓ Curage moins fréquent
- ✓ Diminution des odeurs
- ✓ Assainissement de la zone de couchage
- ✓ Réduction de l'émanation de gaz irritants

MINERAL —152—

Aliments minéraux et diététiques

Elevage
Laitier



Elevage
Allaitant



Elevage
Bio



Elevage
Caprin



Expert de la reproduction et de la phytonutrition
pour 152 % de résultats

WWW.MINERAL152.FR

88E06

Toiture solaire & agrivoltaïsme

Des solutions adaptées à l'élevage bovin

Grâce à nos **installations photovoltaïques** sur bâtiments agricoles et **ombrages agrivoltaïques**, combinez **rentabilité**, **autonomie** et **bien-être animal**

04 37 57 87 98 | info@terreetlac.com
www.terreetlac.com

Alliez performance et durabilité :

- Ombre et confort pour vos animaux
- Revenus stables grâce à la location de vos surfaces
- Toitures renovées et valorisées
- Accompagnement complet : étude, financement, installation



terre et lac
solaire